

## INDICATIONS PRATIQUES

### Nos intervenant/e/s:

**Catherine Agthe Diserens**, sexo-pédagogue spécialisée, formatrice et présidente de l'association suisse SEHP (SEXualité et Handicaps Pluriels)

**Sophie Brichet**, ergothérapeute HES

**Brigitte Cartier-Nelles**, psychologue spécialisée en autisme et formatrice agréée par le programme TEACCH Caroline du Nord, USA

**Cécile Coudert**, neuropsychologue

**Dimitri Gisin**, psychologue

**Céline Legrand**, logopédiste, diplômée en neuro-psychopathologie des troubles d'apprentissage

**Conceição Teixeira**, psychologue

**Ghiskan Sakijha**, adjoint de direction au FOYER à Lausanne. Responsable de STRADA, structure pour adolescents atteints d'autisme

**Marie-Claude Volper**, enseignante spécialisée

### Lieu : Aula de l'Ecole de Liotard

Rue Liotard 66, 1203 Genève

Accès TPG : 3, 11, 14 arrêt « Servette ». Possibilité de se garer au parking Migros de la rue Liotard.

### Horaire : 20h00-22h00

NB : il est recommandé d'arriver à l'heure. Une fois le cours commencé, il ne sera pas possible d'entrer dans le bâtiment, l'école étant fermée au public le soir.

## CONDITIONS D'INSCRIPTION

Les cours sont gratuits et ouverts aux parents, professionnels et étudiants.

**L'inscription est obligatoire.** Le nombre de places est limité. Merci d'avertir rapidement le secrétariat par email en cas de désistement.

Inscriptions par email à [secretariat@autisme-ge.ch](mailto:secretariat@autisme-ge.ch) ou par courrier au moyen du bulletin d'inscription ci-joint.

## PRESENTATION DES COURS

### Pourquoi des cours de sensibilisation ?

Que l'on soit parent ou professionnel, lorsqu'on est face à une personne avec autisme, on est confronté à un autre fonctionnement. Les cours proposés permettent d'en comprendre les principes essentiels. Comprendre, c'est déjà aider !

Chaque cours est divisé en deux parties, une première partie théorique et une deuxième partie consacrée aux questions et aux échanges entre tous les participants.

Lundi 1er octobre 2012 - Ghiskan Sakijha

**Autisme et handicaps visuels : moyens d'intervention et d'accompagnement spécifiques.**

Lundi 12 novembre 2012 - Brigitte Cartier-Nelles

**Les personnes avec autisme et une déficience intellectuelle : quelques lignes directrices pour construire leur accompagnement.**

Lundi 10 décembre 2012 - Sophie Brichet

**Les tablettes tactiles comme outil pédagogique pour les enfants avec un trouble du spectre autistique : intérêts et précautions dans leur utilisation.**

Lundi 14 janvier 2013 - Céline Legrand

**Logopédie : bilans et outils pour personnes avec autisme.**

Lundi 18 février 2013 - Cécile Coudert

**Autisme et hyperactivité, approche neuropsychologique - outils psycho-éducatifs et comportementaux.**

Lundi 18 mars 2013 - Dimitri Gisin, Conceição Teixeira

**Groupes de compétences sociales junior pour enfants avec autisme.**

Lundi 22 avril 2013 - Catherine Agthe Diserens

**Vie relationnelle, intime et sexuelle en lien avec les autismes : entre possibles et limites.**

Lundi 27 mai 2013 - Marie-Claude Volper

**Projet pédagogique des enfants avec un trouble du spectre de l'autisme en milieu scolaire.**

## BULLETIN D'INSCRIPTION

Je m'inscris aux cours suivants:

- |   |   |
|---|---|
| <input type="checkbox"/> <b>1er oct. 2012</b> | <input type="checkbox"/> <b>18 fév. 2013</b>  |
| <input type="checkbox"/> <b>12 nov. 2012</b>  | <input type="checkbox"/> <b>18 mars 2013</b>  |
| <input type="checkbox"/> <b>10 déc. 2012</b>  | <input type="checkbox"/> <b>22 avril 2013</b> |
| <input type="checkbox"/> <b>14 janv. 2013</b> | <input type="checkbox"/> <b>27 mai 2013</b>   |

Coordonnées (merci d'écrire lisiblement):

Nom : \_\_\_\_\_

Prénom : \_\_\_\_\_

Adresse : \_\_\_\_\_

NP : \_\_\_\_\_ Ville : \_\_\_\_\_

Email : \_\_\_\_\_

Tél.: \_\_\_\_\_

Natel: \_\_\_\_\_

Parent

Professionnel

Adresse professionnelle : \_\_\_\_\_

\_\_\_\_\_

\_\_\_\_\_

A renvoyer à :

Autisme Genève  
Rue des Pavillons 4  
1205 Genève

Il est possible également de s'inscrire par email auprès du secrétariat : [secretariat@autisme-ge.ch](mailto:secretariat@autisme-ge.ch)



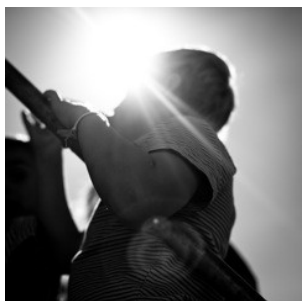
## COMMENT DEVENIR MEMBRE D'AUTISME GENÈVE ?

Les cours sont accessibles à tout public. En cas de liste d'attente, la priorité sera donnée aux membres de l'association.

Pour devenir membre, il suffit de payer une cotisation de 25 CHF/année. Inscription par courriel auprès du secrétariat.

Les membres reçoivent par courriel *Autisme Genève Infos* (bulletin d'information) qui renseigne sur toutes les activités de l'association (projets, stands, colloques, manifestations, bons filons, etc... ).

Les membres ont aussi accès à un espace réservé sur le site où sont disponibles tous les numéros de la Newsletter, une liste des bonnes adresses ainsi que les projets budgétisés de l'association !



### **Autisme Genève**

*Une manière différente de  
penser au service d'une pensée  
différente.*

[www.autisme-ge.ch](http://www.autisme-ge.ch)

**Autisme**  
Genève

### **Un grand merci :**

A la Ville de Genève pour la mise à disposition de la salle et à la commune du Grand-Saconnex pour son soutien financier.

Si vous désirez soutenir les projets de notre association, vous pouvez faire un don à :

Autisme Genève

UBS SA

IBAN: CH47 0024 0240 20 76 89 40P

SWIFT: UBSWCHZH80A

CCP : 80-2-2

### **Secrétariat:**

Autisme Genève

[secretariat@autisme-ge.ch](mailto:secretariat@autisme-ge.ch)

Tél. : 022 / 345 78 82

**Autisme**  
Genève

## **PROGRAMME DES COURS DE SENSIBILISATION A L'AUTISME**

**2012-2013**

5ème année de cours

[www.autisme-ge.ch](http://www.autisme-ge.ch)